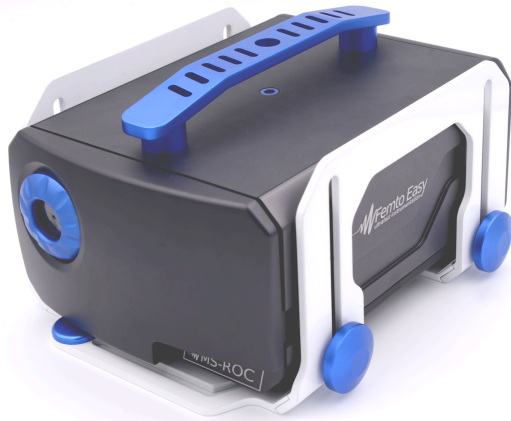


多次脉冲自相关仪

MS-ROC 是 Multi-Shot Row Optical Correlator (多次扫描行式光学相关仪) 的缩写, 专为低脉冲能量激光源而开发。该系列产品采用一体化设计, 覆盖更宽的脉宽范围(根据型号不同, 可从 3fs至80 ps), 同时具备更高灵敏度(适用于 pJ 级弱光源)、超高分辨率以及良好的模块化扩展能力。通过可更换晶体和相位匹配选项, 可轻松调整适用波长范围。高速扫描能力支持实时测量与优化操作, 使系统在动态实验环境中同样表现出色。

MS-ROC



产品特点

- 易于使用, 安装和测量不到 2 分钟
- 超宽脉宽测量范围(3 fs 至 80 ps)
- 高灵敏度(支持亚 nJ 级脉冲)
- 仅需 4 种可选晶体即可覆盖 480–2150 nm 波段, 无需更换探测器
- 用户友好且功能强大的软件

可选功能

- 光纤输入连接器
- 额外晶体
- 低重复率

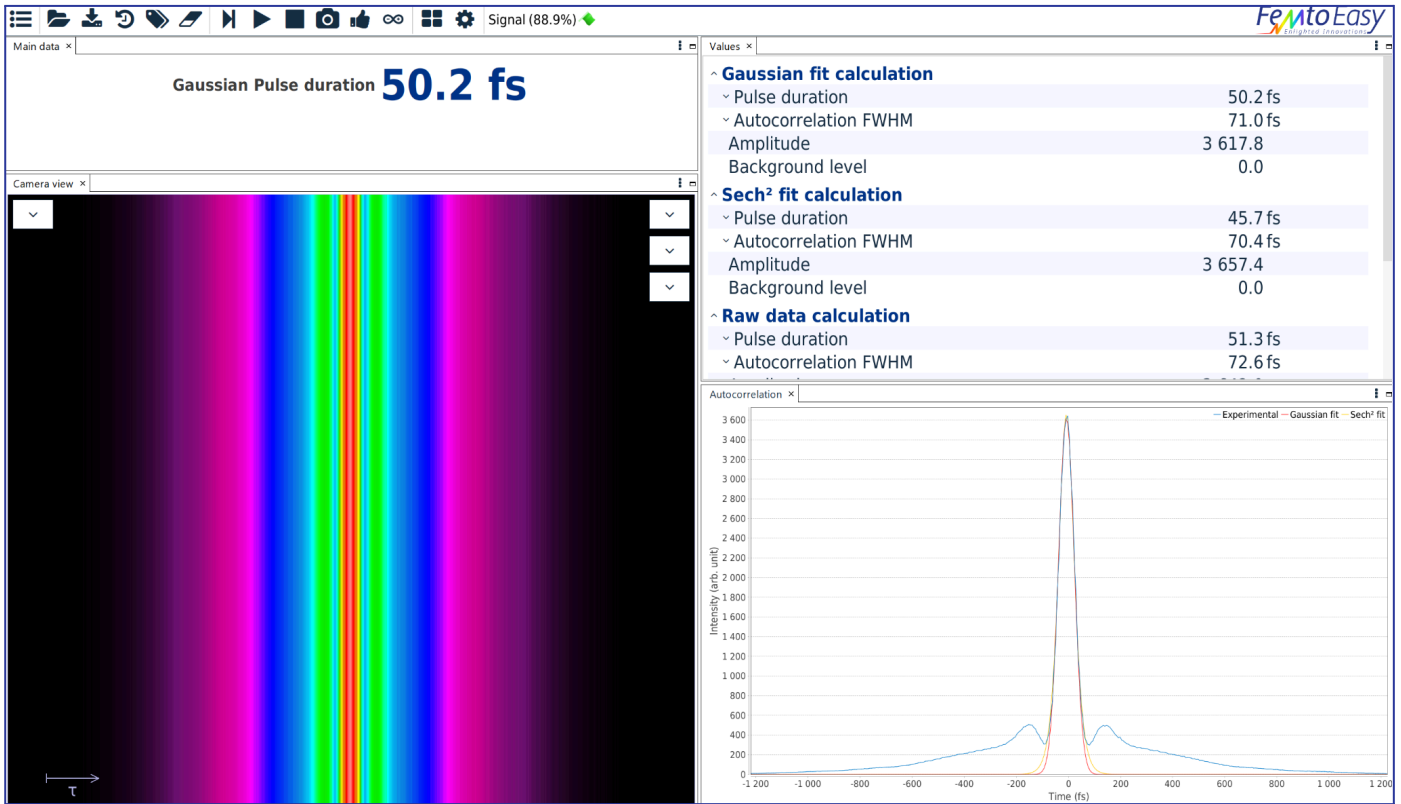
产品参数

| 型号 | | MS-ROC | MS-ROC LP | MS-ROC SP | MS-ROC SLP | MS-ROC USP |
|---------------------|---------|------------------------------|-----------|-----------|------------|------------|
| 脉冲持续时间 | 最短 | 50 fs | 50 fs | 15 fs | 15 fs | 3 fs |
| | 最长 | 40 ps | 80 ps | 40 ps | 80 ps | 40 ps |
| 可达光谱范围 (nm) | | 480 - 2150 ¹ | | | | |
| 最小时间分辨率 | | 1 fs | 1 fs | 0.25 fs | 0.5 fs | 0.25 fs |
| 最高扫描速度 | | 39 ps/s | 78 ps/s | 39 ps/s | 78 ps/s | 39 ps/s |
| 输入脉冲重复频率 | | 100 Hz to GHz ² | | | | |
| 最小输入能量 ³ | 1 MHz | 5 pJ | 5 pJ | 1 nJ | 1 nJ | 1 nJ |
| | 100 MHz | 0.5 pJ | 0.5 pJ | 100 pJ | 100 pJ | 100 pJ |
| 偏振 | | 水平/竖直 | | | | |
| 偏振 | | CMOS 12 Bits – 3 Mpx – 72 dB | | | | |
| PC接口 | | USB 3.1 | | | | |
| 光束高度 (mm) | | 69 - 148 | | | | |
| 尺寸 (mm) | | 222 x 194 x 129 | | | | |

¹ 有效光谱带宽可在系统可覆盖的光谱范围内, 依据客户具体需求进行配置

² 可选择低重复频率

³ 对于可选低能量选项的型号, 该值为带有该选项时的估值, 对于所有估值仅其数量级可供参考。实际的灵敏度会受到多种参数的影响, 如脉冲持续时间、光束形状、波长等



- ◆ 多种计算方式以获得适当的脉冲估值(原始数据 FWHM, Gaussian fit, sech²等)
- ◆ 实时数据提取
- ◆ 客户端/服务器接口, 可通过网络进行远程控制
- ◆ 所有数据可导出为最常见的格式