

短红外成像空间光谱仪

MISS 是 Mini Imaging Spatial Spectrometer(微型成像空间光谱仪)的缩写。这款创新型的光谱仪用于光源的空间解析光谱分析。得益于产品独特的紧凑型设计, MISS可以在光路的任何位置进行竖直和水平空间啁啾量测量, 并可轻松集成至激光放大系统的不同级中。MISS的初始款只支持硅基相机, 现在通过引入InGaAs探测器, 提供了测量SWIR到VSWIR的波长范围激光源二维光谱的全新方案。



产品特点

- 紧凑型的设计
- 水平和竖直空间啁啾测量
- 用户友好、功能强大的软件
- 空间光谱分辨率高(采样精度达到6 μ m和0.4nm)
- 不同型号测量范围400 nm至1700 nm
- 输入光束直径可达12.5mm
- 可于最高200 kHz重频的激光下实现单脉冲测量

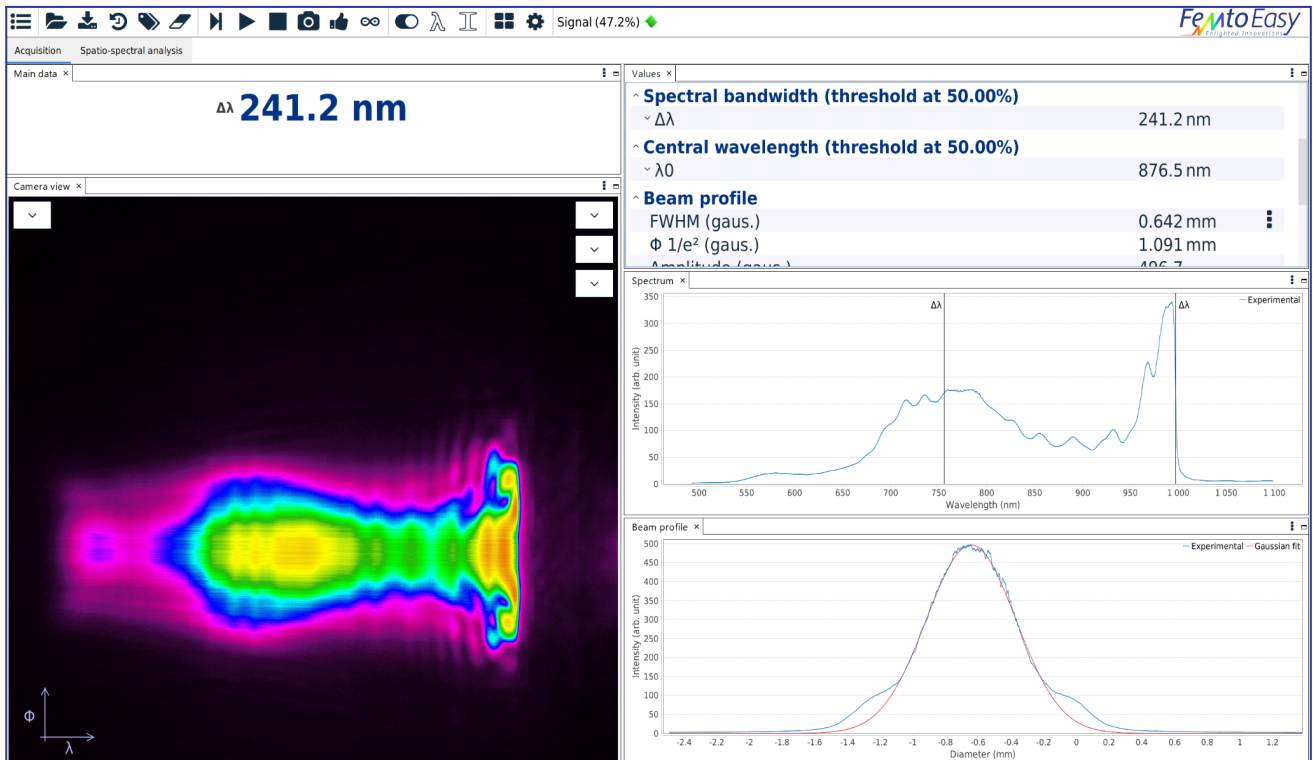
可供选项

- 光纤输入接口
- 外触发器

产品参数

型号	SWIR 320	SWIR 640	SWIR 1280	VSWIR 656	VSWIR 656-L	VSWIR 1296	VSWIR 1296-L
可达光谱范围 (nm)	900 - 1700			400 - 1700			
典型光谱窗口 $\Delta\lambda$ (nm)	500	775	800	250	350	500	700
成像分辨率	320 x 256 0.08 Mpx	640 x 512 0.3 Mpx	1280 x 1024 1.3 Mpx	656 x 520 0.3 Mpx		1296 x 1032 1.3 Mpx	
光谱采样率 (nm/px)	1.7	1.2	0.7	0.4	0.6	0.4	0.6
光谱分辨率(nm) ¹	3.5	3.5	2	1	1.5	1	1.5
输入光束尺寸 (mm)	6.4	9.6	10.2	3.3	6.5	6.5	12.5
最大空间分辨率 (μm)	25.0	19.0	10.0	6.3	12.5	6.3	12.5
曝光时间 最小 - 最大 (ms)	0.01 - 500						
快门类型	全局						
检测单元	InGaAs 12 Bits						
PC接口	USB 3.1						
尺寸 (mm)	117 x 102 x 52			101 x 101 x 52	117 x 102 x 52	101 x 101 x 52	117 x 102 x 52

¹ 在光谱范围中分辨率最高部分的解析度
可提供定制版



- ◆ 实时提取空间光谱分布，空间啁啾，傅立叶极限脉冲宽度分析
- ◆ 增强的背景噪声和热点热处理，以获得最佳的动态和信号噪声比
- ◆ 客户端/服务器接口，可通过网络进行远程控制
- ◆ 所有数据可导出为最常见的格式